

Legende

- Isophonen Trassenvariante Oliv**
- energieäquivalenter Dauerschallpegel 45 dB(A) nachts, Höhe über Grund: 4 m, mit Umlegung Bestandsstrecken a)
 - energieäquivalenter Dauerschallpegel 45 dB(A) nachts, Höhe über Grund: 4 m, ohne Umlegung Bestandsstrecken a)
 - energieäquivalenter Dauerschallpegel 49 dB(A) tags, Höhe über Grund: 4 m, mit Umlegung Bestandsstrecken b)
 - energieäquivalenter Dauerschallpegel 49 dB(A) tags, Höhe über Grund: 4 m, ohne Umlegung Bestandsstrecken b)
 - energieäquivalenter Dauerschallpegel 49 dB(A) tags, Höhe über Grund: 2 m, mit Umlegung Bestandsstrecken c)
 - energieäquivalenter Dauerschallpegel 49 dB(A) tags, Höhe über Grund: 2 m, ohne Umlegung Bestandsstrecken c)

a) zur Bewertung Teilkriterium 02-1-1 Indikator 2
 b) zur Bewertung Teilkriterium 02-1-1 Indikator 1
 c) zur Bewertung Teilkriterium 02-3-3 Indikator 3
 SSW...Schallschutzwand

Baunutzung nach Flächennutzungsplanung¹⁾²⁾

- Bestand Planung (nur in Deutschland)
- Wohnbaufläche
 - Gemischte Baufläche

Sonstige Nutzung:

- Tourismus¹⁾²⁾
- Einrichtung Fremdenverkehr¹⁾
- Bauflächen im Außenbereich einschließlich Gebäude,³⁾ die nicht dem Aufenthaltsort Mensch (Wohnen) dienen
- Einzelgebäude²⁾³⁾

Trassenvariante Oliv

- Neubaustrecke (Lage an der Oberfläche, v=230km/h)
- Neubaustrecke (Lage im Tunnel; v=230km/h)
- Umlegung Bestandsstrecke (v≤160km/h)
- Rückbau Bestandsstrecke
- Tunnelportal
- Brücke
- Verknüpfungsstelle

Administrative Grenzen

- Staatsgrenze (D/A)

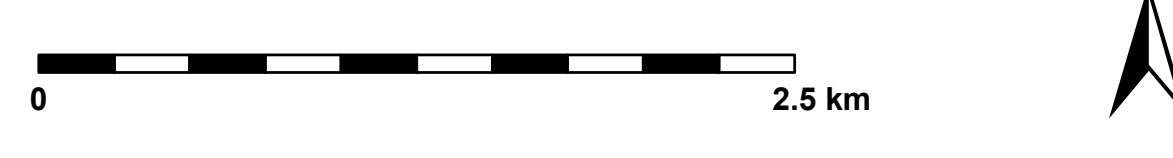
Bestehende Infrastruktur

- Bahnlinie

Quellen:

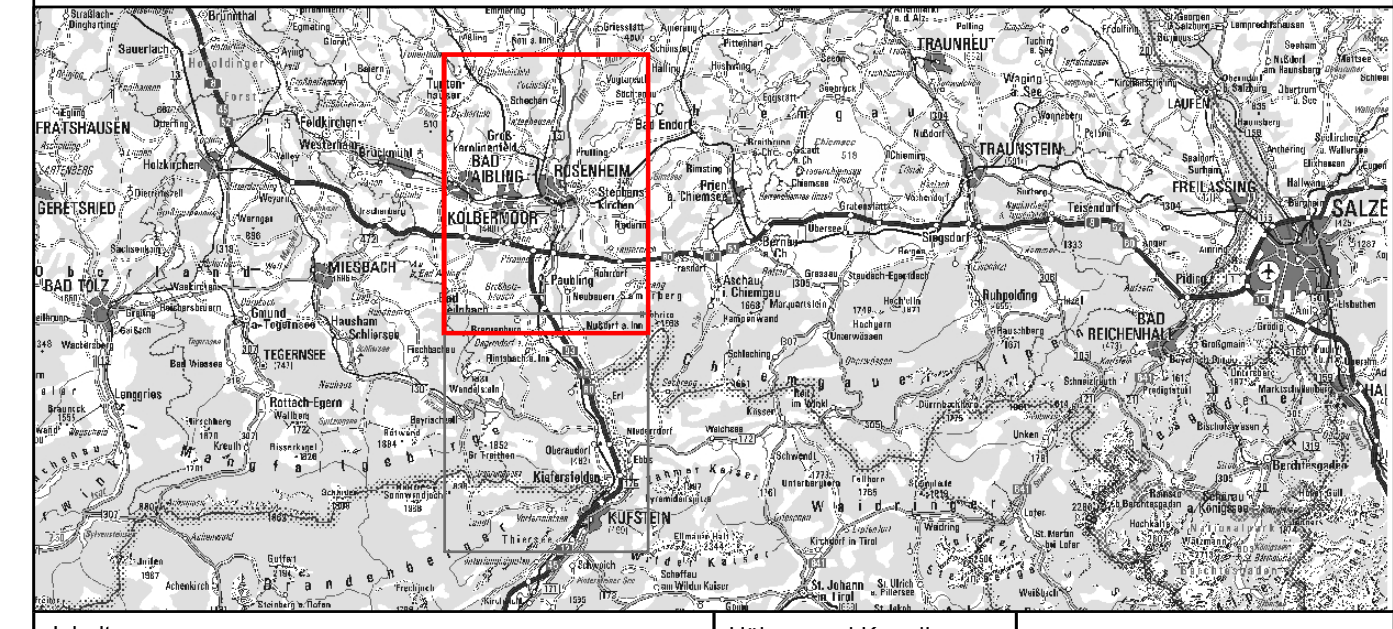
- 1) © Raumordnungskatater (2018), aktualisiert nach Rückmeldung der Gemeinden (2016-18)
- 2) Land Tirol - data.tirol.gv.at
- 3) Bayerische Vermessungsverwaltung - www.geodaten.bayern.de

Quellen Kartenhintergrund:
 Bayerische Vermessungsverwaltung, Nr. 771.
 © BEV 2017, N 36811/2017



**SCAN-MED-CORRIDOR
 BRENNER-NORDZULAUF
 ABSCHNITT
 SCHAFTENAU - OSTERMÜNCHEN**

TRASSENENTWICKLUNG UND TRASSENAUSWAHL
 PHASE 4: TRASSENENTWICKLUNG



Inhalt	Variante Oliv, Isophonen mit Schallschutz, Nord	Höhen- und Koordinatensystem	DHRN 12 / DHDN Zone 4
		Maßstab	1:25.000
		Projektkilometer	-
Auftraggeber / Plansteller:			
Datum:	31.03.2021		